

栄町 ごみの分別

ルールブック

今日からあなたもごみ出し上手!

保存版

平成19年3月改訂



ごみの排出はルールを守ってね

【ごみを出す日時を守ろう！】

ごみは決められた収集日の朝8時30分までに、決められた場所に出しましょう。前日や夜間のごみ出し、決められた場所以外へのごみ出しはルール違反です。

【きちんと分別して出そう！】

栄町のごみ分別は、「燃やすごみ」「燃やさないごみ」「有害ごみ」「粗大ごみ」「資源物」の5つに分別し、さらに「資源物」は「ビン」「カン」「ペットボトル」「紙パック」「紙」「布」「プラスチック」「白色トレイ」の8つに分けて収集しています。

排出する時は指定袋や専用シールを用いて、次のことに注意して、きちんと分けて出しましょう。

・燃やすごみは……

生ごみ、紙くず、木くず、紙おむつ、カード、写真、混紡衣類、フロッピー、ビデオテープ、CD、ゴム手袋、プラスチック製のおもちゃ、皮製バッグ、ランドセルなど。

なお、台所の生ごみは水分をよく切ってから出しましょう。

・燃やさないごみは……

茶碗、皿、植木鉢などの陶磁器類、ガラス、化粧品のビン、スプレー缶、カセットボンベ、ガスライター、金属・小型家電製品など。

なお、スプレー缶やカセットボンベ、ガスライターは必ず使い切って穴を開けて出しましょう。

※ ガスの残った容器は、爆発や発火など、収集車や処理施設の破損事故の原因になります。排出するときは十分ご注意ください。

・有害ごみは……

乾電池（充電式電池、ボタン電池は除く）、蛍光灯、体温計など。

なお、乾電池の回収は、町指定袋による回収のほか、次の場所に回収ボックスを設置して回収しております。回収ボックスを利用するときは、袋に入れずに、乾電池のみを入れてください。

【乾電池回収ボックス設置場所】

- 役場1階環境課前
- ふれあいプラザさかえ受付窓口
- ドラムの里「四季彩館」
- 竜角寺台コミュニティホール
- JR安食駅（キップ券売機前）
- マルエツ安食店（コメリ側入口）
- ナリタヤ安食店
- JA西印旛農産物直売所栄店



注意！

充電式電池やボタン電池は販売店の回収ボックスへ。町の回収ボックスに入れな
いでください。

・資源物は……

飲食用のビン・カン、ペットボトル、紙パック、新聞、雑誌、雑紙、段ボール、プラスチック・白色トレイなど。

資源物はきちんと分別して出すことで、良質な資源としてリサイクルされます。分別するときに、**容器や包装物についているリサイクルマークを確認し**、きちんと分けて出しましょう。

袋は分けて！

カン、ビン、ペットボトル等を一つの袋の中に入れて出すのは✕種類ごとに袋を分けて出しましょう！

カ ン	ビ ン	ペットボトル	プラスチック
		 <p>キャップ、ラベルは、はずしてプラスチックに</p>	
紙 類	布 類	牛乳パック	白色トレイ
		 <p>切り開いて洗って乾かして出しましょう</p>	 <p>色や柄の付いているものは「プラスチック」です。</p>

【資源物は地域の集団回収にも出せます】

再生可能な紙類、ビン、カンなどの資源物は、地域の自治会や子供会など、「資源回収運動実施団体」として町に登録をして活動を行っている団体の「資源回収運動」に出すことも可能です。積極的に活用しましょう。

なお、団体により、回収方法・品目が異なりますので、ご注意ください。

※ 町では、資源回収運動登録団体に、回収量に応じて奨励金を交付しており、奨励金は、団体のより活発な資源回収運動を推進すると共に、団体の貴重な活動資金となっております。新規登録を希望する団体は、役場環境課にご相談ください。

次のものは、一見「資源」の紙に見えますが、再生紙の原料にはなりません。「紙類」の中に混ぜずに「燃やすごみ」として出してください。



- 粘着物の付いた封筒
- ビニールコート紙
- ワックス加工品
- 油紙
- 写真
- 合成紙
- 感熱紙
- 防水加工紙
- 裏カーボン紙
- ノーカーボン紙
- 感熱発泡紙
- 捺染紙（昇華転写紙・アイロンプリント等）



・粗大ごみは……

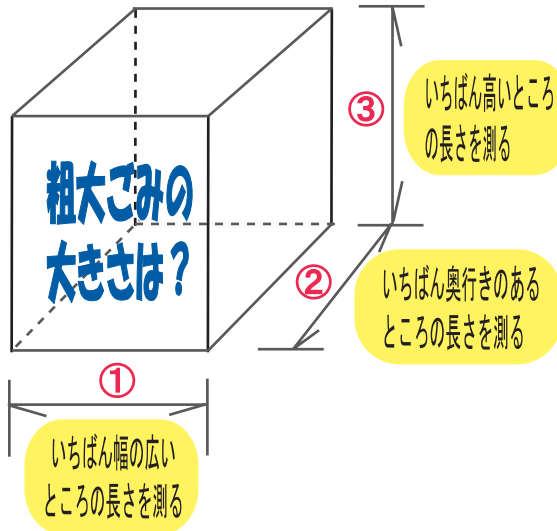
粗大ごみの収集は事前申し込みによる戸別収集となります。

タンス、ベッド枠、机、イスなどの家具類、ステレオ、ビデオ、レンジなどの家電製品、ドア、ふすま、障子などの建具類、布団、毛布、マットレス（スプリング入りを除く）、ストーブ、自転車など。

なお、粗大ごみには大きさの上限等、次のような処理施設（印西クリーンセンター）の受入基準があります。

- ・ 畳、じゅうたん、カーペットは一辺の長さを80cm以内にする。
- ・ 石油ストーブは、中の灯油を抜く。
- ・ 点火装置の乾電池は取り外して「有害ごみ」へ。
- ・ 板、木などは、長さ180cm、幅90cm、太さ10cm以内とする。
- ・ 布団などは、四つ折りにしてひもで束ねる。

上記の他にも、いくつかの受入基準がありますので、不明な点は申込時に受付担当者に確認し、ルールを守って排出してください。



粗大ごみの大きさの区分と手数料

粗大ごみの手数料は大きさで決まります。
図の①×②×③で容積を求め、下表の区分に定める枚数の粗大シールを、排出物の見やすいところに貼って出してください。
なお、粗大シールは町の指定袋等取扱店でお買い求めください。
1シート（5枚入）500円

区分	容積	手数料	シール
小	0.05m ³ 未満	100円	1枚
中	0.05m ³ 以上0.25m ³ 未満	300円	3枚
大	0.25m ³ 以上0.75m ³ 未満	500円	5枚
特大	0.75m ³ 以上	700円	7枚

粗大ごみの目安

以下のものは一例です。用途により大きさが異なります。申込時に、必ず、サイズを確認させていただきます。

小

卓上ミシン・電気ポット・炊飯器・電子レンジ・空気清浄機・ファンヒーター・トースター・布団乾燥機・コーヒーメーカー・照明器具・ファクシミリ・プリンター etc.

中

掃除機・米びつ・カラーボックス・食器乾燥機・畳（80cm以内に切断する）・ガスコンロ・衣類乾燥機・寝具（布団、毛布は四つ折りにして束ねる）・ホットカーペット etc.

大

チャイルドシート・スーツケース・サイドテーブル・オイルヒーター・ゴルフバッグ・扇風機・座卓・整理ダンス・学習机・電気コタツ・食卓テーブル・サイドボード etc.

特大

洋服ダンス・マッサージチェア・家電ボード・食器棚・大人用自転車 etc.

申込方法、その他、詳細は「粗大ごみの出し方は……」をご覧ください。

品目別早見表

[ごみの分け方ガイド あ行]

可燃やすごみ
 燃燃やさないごみ
 粗粗大ごみ
 資資源物
 有有害ごみ
 他収集不可

あ
行

	品名	素材	分別区分	出し方など
あ	アイスの棒		可 燃やすごみ	
	アイスの容器	紙	可 燃やすごみ	
		プラスチック	資 資源物 (プラ)	すすいで水気を切る
	アイスピック		燃 燃やさないごみ	紙に包んで「危険」表示をする
	アイロン		燃 燃やさないごみ	
	アイロン台		粗 粗大ごみ	
	アクセサリ		燃 燃やさないごみ	
	アコーディオンカーテン		粗 粗大ごみ	
	足こぎ車		粗 粗大ごみ	
	あぜシート		他 収集不可	取扱店へ
	アタッシュケース		粗 粗大ごみ	
	A Cアダプター		燃 燃やさないごみ	コードをしばり「燃やさないごみ」の袋に入れる
	油紙		可 燃やすごみ	
	雨どい		粗 粗大ごみ	長さを1m80cm以内に切る
	雨戸		粗 粗大ごみ	
	網戸		粗 粗大ごみ	
	アルミ缶		資 資源物 (カン類)	
	アルミ箔の鍋		燃 燃やさないごみ	
	アルミホイル		燃 燃やさないごみ	
	アンテナ		粗 粗大ごみ	
い	石		他 収集不可	漬物石等は「許可業者」へ
	衣装ケース		粗 粗大ごみ	
	イス		粗 粗大ごみ	
	板ガラス		燃 燃やさないごみ	割れたものは紙で包み「危険」表示をする
	一輪車		粗 粗大ごみ	
	一升びん		資 資源物 (びん類)	

可燃やすごみ
 燃やさないごみ
 粗粗大ごみ
 資資源物
 有有害ごみ
 他収集不可

	品名	素材	分別区分	出し方など	
い	一斗缶		粗 粗大ごみ		
	井戸用ポンプ		他 収集不可		
	イヌ・ネコの砂		可 燃やすごみ	(市販されているものなど)	
	イヌ小屋		粗 粗大ごみ		
	衣類	繊維 (綿製品)	資	資源物 (布類)	
		綿入り	可	燃やすごみ	
		化学繊維	資	資源物	布類へ
		革	可	燃やすごみ	
	入れ歯		燃 燃やさないごみ		
	印鑑		可 燃やすごみ	金属製は「燃やさないゴミ」へ	
	インクリボン		可 燃やすごみ		
	インスタントラーメンの容器	プラスチック	資	資源物 (プラ)	すすいで水気を切る
		紙	可	燃やすごみ	
	インターホン		燃 燃やさないごみ		
う	植木(剪定枝等)		可 燃やすごみ	30cm以内に切って「燃やすごみ」の袋に入れる	
	植木(幹)		粗 粗大ごみ	直径10cm以内とする	
	植木鉢	陶器	燃	燃やさないごみ	袋に入らなければ「粗大ごみ」へ
		プラスチック	可	燃やすごみ	指定ごみ袋に入らない大きさの場合は「粗大ごみ」へ
	植木ポット		可 燃やすごみ		
	ウォシュレット		粗 粗大ごみ		
	浮き輪		可 燃やすごみ		
	うちわ		可 燃やすごみ		
	乳母車		粗 粗大ごみ		
	腕時計		燃 燃やさないごみ	ボタン電池は取りはずして販売店へ	
	ウレタン		可 燃やすごみ		
え	エアコン(室外機含む)		他 収集不可	「家電リサイクル法対象品目」	
	エアゾール缶		燃 燃やさないごみ	使い切って穴を開ける	
	栄養ドリンクびん		資 資源物 (びん類)	キャップは外して「資源物」(カン)へ	

	品名	素材	分別区分	出し方など
え	液晶テレビ		粗 粗大ごみ	「ブラウン管」型は「家電リサイクル」
	液体洗剤の容器		資 資源物 (プラ)	すすいで水気を切る
	枝(剪定枝等)		可 燃やすごみ	30cm以内に切り「燃やすごみ」の袋に入れる
	枝きりばさみ		燃やさないごみ	歯の部分を紙に包み「危険」表示をする
	エレクトーン		粗 粗大ごみ	
	エンジン類		他 収集不可	取扱店又はスクラップ業者へ
	エンジンオイル		他 収集不可	ガソリンスタンド又は取扱店へ
	縁台		粗 粗大ごみ	
	延長コード		燃やさないごみ	しばって「燃やさないごみ」の袋に入れる
	鉛筆削機		燃やさないごみ	
お	オートバイ (50cc以上)		他 収集不可	取扱店へ
	オーブントースター		燃やさないごみ	袋に入らなければ「粗大ごみ」へ
	オープンレンジ		粗 粗大ごみ	
	オイル (自動車・バイク用)		他 収集不可	ガソリンスタンド又は取扱店へ
	オイルガード		燃やさないごみ	
	オイルヒーター		粗 粗大ごみ	
	王冠(キャップ)		資 資源物 (カン類)	
	置き時計		燃やさないごみ	指定袋に入らなければ「粗大ごみ」へ
	桶		可 燃やすごみ	指定袋に入らなければ「粗大ごみ」へ
	落ち葉・枯れ葉		可 燃やすごみ	腐葉土として活用されては
	お茶の袋		資 資源物 (プラ)	
	お茶の缶		資 資源物 (かん類)	
	おにぎりの外装フィルム		資 資源物 (プラ)	すすいで水気を切る
	おまる		粗 粗大ごみ	
おむつ		可 燃やすごみ	汚物を取り除く	

可燃やすごみ
 燃燃やさないごみ
 粗粗大ごみ
 資資源物
 有有害ごみ
 他収集不可

品名		素材	分別区分	出し方など
お	おもちゃ	金属	燃 燃やさないごみ	指定袋に入らなければ「粗大ごみ」へ
		その他	可 燃やすごみ	乾電池は「有害ごみ」へ
	おもり（釣具）		燃 燃やさないごみ	
	オルガン		粗 粗大ごみ	
	温度計		燃 燃やさないごみ	水銀入りは「有害ごみ」へ

[ごみの分け方ガイド か行]

可燃やすごみ
 燃燃やさないごみ
 粗粗大ごみ
 資資源物
 有有害ごみ
 他収集不可

品名		素材	分別区分	出し方など
か	カーステレオ		他 収集不可	取扱店へ
	カーテン		可 燃やすごみ	袋に入らないものはしばって「粗大ごみ」へ
	カーテンレール		粗 粗大ごみ	180cm以下にする
	カーペット		粗 粗大ごみ	80cm以下にたたんでしぼる
	カーボン紙		可 燃やすごみ	
	カーラー		可 燃やすごみ	ホットカーラーは「燃やさないごみ」へ
	貝類		可 燃やすごみ	
	懐中電灯		燃 燃やさないごみ	乾電池は「有害ごみ」へ
	カイロ		燃 燃やさないごみ	
	カイロ(使い捨て)		可 燃やすごみ	
	鏡		燃 燃やさないごみ	割れたものは紙に包み「危険」表示をする
	学習机		粗 粗大ごみ	
	家具類		粗 粗大ごみ	
	額縁		粗 粗大ごみ	指定袋に入れば「燃やさないごみ」へ
	傘(折り畳みを含む)		燃 燃やさないごみ	
	傘立て		粗 粗大ごみ	
	加湿器		粗 粗大ごみ	
	菓子の缶		資 資源物 (カン類)	
	菓子の箱		資 資源物 (雑紙)	
	菓子の袋		資 資源物 (プラ)	中身は水ですすぎ、乾かす
ガスボンベ		他 収集不可	取扱店へ	

	品名	素材	分別区分	出し方など
か	ガスレンジ		粗 粗大ごみ	乾電池は「有害ごみ」へ
	ガス温水器		粗 粗大ごみ	
	カセットテープ・ケース		可 燃やすごみ	
	カセット式ガスボンベ		燃 燃やさないごみ	使い切って穴をあける
	ガソリン		他 収集不可	ガソリンスタンドまたは取扱店へ
	カタログ類		可 燃やすごみ	
	カッター・刃		燃 燃やさないごみ	刃は、紙などに包み「危険」表示をする
	カップ		可 燃やすごみ	
	カバン		可 燃やすごみ	
	花瓶		燃 燃やさないごみ	割れたものは紙で包み「危険」表示をする
	カメラ		燃 燃やさないごみ	乾電池は「有害ごみ」へ 充電式電池・ボタン電池は「収集不可」販売の回収ボックスへ
	髪(髪の毛)		可 燃やすごみ	
	紙おむつ		可 燃やすごみ	汚物は取り除く
	紙おむつの外袋		資 資源物 (プラ)	
	紙くず		可 燃やすごみ	
	紙コップ		可 燃やすごみ	
	カミソリ		燃 燃やさないごみ	刃は紙などに包み「危険」表示をする
	紙パック(中が銀色)		可 燃やすごみ	アルミコーティングをはがした場合「資源物」へ
	カラオケ(家庭用)		粗 粗大ごみ	
	ガラス食器		燃 燃やさないごみ	指定袋に入らなければ「粗大ごみ」へ
	ガラス戸(ガラス窓等)		粗 粗大ごみ	
	カレンダー		可 燃やすごみ	金属部分は「燃やさないごみ」へ
	瓦		他 収集不可	廃棄物取扱業者へご相談ください
	感圧紙		可 燃やすごみ	
	換気扇		粗 粗大ごみ	
	乾燥機(洗濯用・食器用)		粗 粗大ごみ	
	乾燥剤		可 燃やすごみ	
	缶詰の缶		資 資源物 (カン類)	すすいで水気を切る
	乾電池		有 有害ごみ	町内の回収ボックスも可能 充電式電池・ボタン電池は「収集不可」 販売店の回収ボックスへ

可燃やすごみ
 燃やさないごみ
 粗粗大ごみ
 資資源物
 有有害ごみ
 他収集不可

	品名	素材	分別区分	出し方など	
か	かな		燃 燃やさないごみ		
	感熱紙		可 燃やすごみ		
き	キーボード		粗 粗大ごみ		
	木くず		可 燃やすごみ	45cm以上は「粗大ごみ」へ	
	木の板		可 燃やすごみ	45cm以上は「粗大ごみ」へ	
	ギター		粗 粗大ごみ		
	キッチンペーパー		可 燃やすごみ		
	脚立		粗 粗大ごみ		
	キャップ	金属	資	資源物 (カン類)	
		プラスチック	資	資源物 (プラ)	
	きゆうす		燃 燃やさないごみ		
	牛乳のパック		資	資源物 (紙パック)	
	牛乳びん		資	資源物 (びん類)	配達される牛乳びんは販売店へ
	給油ポンプ	プラスチック	可	燃やすごみ	電池式は電池「有害ごみ」をはずして「燃やさないごみ」へ
	鏡台(ドレッサー)		粗	粗大ごみ	
	魚箱		可	燃やすごみ	
	金庫		他	収集不可	取扱店へ
く	クーラーボックス		粗 粗大ごみ		
	空気入れ	自転車用	燃 燃やさないごみ	浮き輪用(プラスチック)は、「燃やすごみ」へ	
	空気清浄機		粗 粗大ごみ		
	釘		燃 燃やさないごみ	紙などに包み「危険」表示をする	
	草刈機		粗 粗大ごみ	家庭用のみ	
	薬		可 燃やすごみ	なるべく薬局等に引き取ってもらう	
	薬の容器・袋	ガラス	燃	燃やさないごみ	飲み薬のものは「資源物」(びん類)へ
		プラスチック	資	資源物 (プラ)	錠剤用の容器等
		紙	資	資源物	雑紙へ

	品名	素材	分別区分	出し方など
く	果物かご	プラスチック	可	燃やすごみ
		その他	可	燃やすごみ
	果物ネット		資	資源物 (プラ)
	果物の皮		可	燃やすごみ
	靴		可	燃やすごみ
	靴下		可	燃やすごみ
	クッション		可	燃やすごみ
	熊手		粗	粗大ごみ
	クリーニングの袋		可	燃やすごみ
	車いす		粗	粗大ごみ
	クレンザーの容器	プラスチック	資	資源物 (プラ)
		その他	可	燃やすごみ
	グローブ		可	燃やすごみ
	軍手		可	燃やすごみ
け	ゲートボール		可	燃やすごみ
	ゲートボールスティック		粗	粗大ごみ
	ゲーム機器		燃	燃やさないごみ 指定袋に入らなければ「粗大ごみ」へ
	ゲームソフト		燃	燃やさないごみ CDのものは「燃やすごみ」へ
	蛍光管		有	有害ゴミ 購入時の箱に入れて出す
	携帯電話		他	収集不可 本体・電池は販売店へ 充電器は「燃やさないごみ」へ
	毛糸		可	燃やすごみ
	消しゴム		可	燃やすごみ
	消しゴムの包装 フィルム		資	資源物 (プラ)
	化粧品のびん		燃	燃やさないごみ
	化粧品のボトル	プラスチック	可	燃やすごみ
	下駄箱		粗	粗大ごみ

品名		素材	分別区分	出し方など	
け	ケチャップの容器		資 資源物 (プラ)	すすいで水気を切る	
	玄関マット		可 燃やすごみ	指定袋に入らないものは「粗大ごみ」へ	
	健康器具		粗 粗大ごみ		
	剣山		燃 燃やさないごみ	紙などに包み「危険」表示をする	
	建築廃材		他 収集不可	産業廃棄物取扱業者へ	
	原付バイク (50cc以下)		他 収集不可	販売店等へご相談ください	
こ	コード		燃 燃やさないごみ	しばって「燃やさないごみ」の袋に入れる	
	コードリール		粗 粗大ごみ	コードは取りはずす	
	コーヒーメーカー		燃 燃やさないごみ		
	耕うん機		他 収集不可	購入店で相談又はスクラップ業者へ	
	工具箱		粗 粗大ごみ		
	広告紙		資 資源物 (雑紙)	新聞折込は新聞紙と一緒に可	
	氷まくら		可 燃やすごみ		
	ござ		粗 粗大ごみ		
	こたつ		粗 粗大ごみ		
	こたつ布団		粗 粗大ごみ	四つ折りにして、ひもでしばる	
	コップ	ガラス・陶器等		燃 燃やさないごみ	割れたものは紙に包み「危険」表示をする
		紙・プラ等		可 燃やすごみ	
	コピー機(家庭用)		粗 粗大ごみ	業務用は取扱店へ	
	コピー用紙		資 資源物 (雑紙)	①紙ひもでしばり「資源物」(シール)をはる ②「資源物」の指定袋でも出せます	
	コピー用紙の包装紙		可 燃やすごみ		
	ごみ箱	金属		燃 燃やさないごみ	指定袋に入らなければ「粗大ごみ」へ
		その他		可 燃やすごみ	指定袋に入らなければ「粗大ごみ」へ
	小麦粉の袋	プラスチック		資 資源物 (プラ)	中身をよく払う
		紙		可 燃やすごみ	砂糖、塩等の紙容器も同様
	ゴム手袋		可 燃やすごみ		

可燃やすごみ
 燃やさないごみ
 粗粗大ごみ
 資資源物
 有有害ごみ
 他収集不可

品名	素材	分別区分	出し方など
ゴムホース		可 燃やすごみ	「燃やすごみ」の袋に入れる
米びつ		粗 粗大ごみ	
米袋	紙	可 燃やすごみ	
	プラスチック	資 資源物 (プラ)	
ゴルフクラブ		粗 粗大ごみ	
ゴルフバック		粗 粗大ごみ	
ゴルフボール		可 燃やすごみ	
コンクリートブロック		他 収集不可	廃棄物処理業者へご相談ください
コンパクトディスク・ケース		可 燃やすごみ	
コンロ		粗 粗大ごみ	電池は「有害ごみ」へ

か
行

さ
行

[ごみの分け方ガイド さ行]

可燃やすごみ
 燃やさないごみ
 粗粗大ごみ
 資資源物
 有有害ごみ
 他収集不可

品名	素材	分別区分	出し方など
サーフボード		粗 粗大ごみ	
座いす		粗 粗大ごみ	
サイドボード		粗 粗大ごみ	
サイフ		可 燃やすごみ	
裁縫箱		可 燃やすごみ	針などの中身は取り除く
サインペン		可 燃やすごみ	
魚の骨		可 燃やすごみ	
酒のパック		資 資源物 (紙パック)	中がアルミでそのまま出す時は、「燃やすごみ」へ アルミをはがした時は「資源物」へ
酒のワンカップ		資 資源物 (ビン類)	キャップは「資源物」(プラスチック・かん類)へ
雑誌		資 資源物 (雑誌)	
サッカーボール		可 燃やすごみ	空気を抜いてから出す
座布団		可 燃やすごみ	指定袋に入らなければ「粗大ごみ」へ

	品名	素材	分別区分	出し方など
さ	皿	紙・プラスチック	可 燃やすごみ	
		ガラス・陶器	燃やさないごみ 燃やさないごみ	割れたものは紙に包み「危険」表示をする
	サラダ油の容器	プラスチック	資 資源物 (プラ)	すすいで水気を切る
		金属	燃やさないごみ 燃やさないごみ	
	三脚		粗 粗大ごみ	
	サンダル		可 燃やすごみ	
	残飯		可 燃やすごみ	
	三輪車		粗 粗大ごみ	
し	シーツ		資 資源物 (布類)	
	CD (コンパクトディスク) ・ケース		可 燃やすごみ	
	シェイバー		燃やさないごみ 燃やさないごみ	
	磁石		燃やさないごみ 燃やさないごみ	
	自転車		粗 粗大ごみ	
	自転車タイヤ		粗 粗大ごみ	
	自動車		他 収集不可	取扱店へ
	自動車部品		他 収集不可	取扱店へ
	竹刀		粗 粗大ごみ	
	芝刈機		粗 粗大ごみ	家庭用のみ
	写真		可 燃やすごみ	
	ジャムの容器	ガラス	資 資源物 (ビン類)	すすいで水気を切る キャップは「資源物」(カン)へ
		紙	可 燃やすごみ	
	シャンプー等の容器		資 資源物	中をすすいで洗浄し「資源物」(プラ)へ 洗浄しなければ「燃やすごみ」へ
	浄水器		粗 粗大ごみ	
	ジュース		燃やさないごみ 燃やさないごみ	
じゅうたん		粗 粗大ごみ	80cm以内に折りたたみ、ひもでしぼる	
収納ケース		粗 粗大ごみ		

品名	素材	分別区分	出し方など	
し	焼却炉	他	収集不可 ブロック・レンガ製なども「収集不可」	
	消火器	他	収集不可 取扱店へ	
	定規	可	燃やすごみ	
	錠剤のシート	資	資源物 (プラ)	
	障子戸	粗	粗大ごみ	
	照明器具	粗	粗大ごみ 蛍光灯は「有害ごみ」へ	
	しょう油さし	ガラス・陶器等	燃	燃やさないごみ
		その他	可	燃やすごみ
	しょう油の容器	ガラス	資	資源物 (ビン類) すすいで水気を切る
		プラスチック	資	資源物 (ペット) すすいで水気を切る キャップは「資源物」(プラスチック)へ
	じょうろ	プラスチック	可	燃やすごみ
		金属	燃	燃やさないごみ
	食品用トレイ		資	資源物 (プラ) すすいで水気を切る
	食用油		可	燃やすごみ 新聞紙等へしみ込ませるか、凝固剤で固める
	食用油の容器	金属	燃	燃やさないごみ
		プラスチック	資	資源物 (プラ) すすいで水気を切る
	除湿機		粗	粗大ごみ
	除湿剤の容器		可	燃やすごみ 中身は取り除く
	食器洗い機(乾燥機)		粗	粗大ごみ
食器棚		粗	粗大ごみ	
シンナー類		他	収集不可 取扱店へ	
新聞紙		資	資源物 (紙類)	
す	スーツケース	粗	粗大ごみ	
	水槽	粗	粗大ごみ	

品名		素材	分別区分	出し方など
す	水筒		燃やさないごみ	
	炊飯器		燃やさないごみ	指定袋に入らなければ「粗大ごみ」へ
	スキー用品 (板・ストック・靴)		粗 粗大ごみ	
	スキーウェア		可 燃やすごみ	
	スケートボード		粗 粗大ごみ	
	スコップ		粗 粗大ごみ	
	寿司の中仕切り (バラ)		可 燃やすごみ	
	硯		燃やさないごみ	
	スチール缶 (食品用)		資 資源物 (カン類)	すすいで水気を切る
	ステレオ		粗 粗大ごみ	
	ストーブ		粗 粗大ごみ	灯油は空にする
	ストロー		可 燃やすごみ	
	ストロー(スプーン)の袋	紙	資 資源物 (雑紙)	
		プラスチック	資 資源物 (プラ)	
	砂		他 収集不可	
	スノーボード		粗 粗大ごみ	
	すのこ		粗 粗大ごみ	
	スピーカー		粗 粗大ごみ	
	スプリング類		他 収集不可	取扱店又はスクラップ業者へ
	スプレー缶		燃やさないごみ	使い切ってから穴をあける
スプーン		燃やさないごみ		
ズボンプレスナー		粗 粗大ごみ		
スポンジ		可 燃やすごみ	緩衝材として商品に入っていたものは「資源物」(プラ)へ	
炭		可 燃やすごみ		
スリッパ		可 燃やすごみ		
せ	セーター		資 資源物 (布類)	

品名	素材	分別区分	出し方など
せ 整髪料の容器	プラスチック	可 燃やすごみ	
	その他	❌ 燃やさないごみ	スプレー缶は使い切って穴を開ける
生理用品		可 燃やすごみ	
石油ポンプ		可 燃やすごみ	電池式は、電池「有害ごみ」・ポンプ「燃やさないごみ」に分けて指定袋に入れる
瀬戸物		❌ 燃やさないごみ	割れたものは紙に包み「危険」表示をする
洗剤等の容器	プラスチック	資 資源物 (プラ)	すすいで水気を切る
	紙	可 燃やすごみ	
洗濯機		他 収集不可	家電リサイクル法対象品目
洗濯物干しハンガー		❌ 燃やさないごみ	
栓抜き		❌ 燃やさないごみ	
扇風機		粗 粗大ごみ	
洗面器	金属	❌ 燃やさないごみ	
	その他	可 燃やすごみ	
洗面台		粗 粗大ごみ	
そ ソースの容器		資 資源物 (プラ)	すすいで水気を切る
ソーラー温水器		他 収集不可	取扱店へ
ソーラーパネル		他 収集不可	取扱店へ
造花		可 燃やすごみ	
掃除機		粗 粗大ごみ	
ソファー		粗 粗大ごみ	スプリング入りのものは「収集不可」
ソファーベット		粗 粗大ごみ	スプリング入りのものは「収集不可」
そり(子供用)		粗 粗大ごみ	
そろばん		可 燃やすごみ	



買い物をするときは、買い物袋を持っていきましょう。
 スーパーのレジ袋も、家に帰れば“ごみ”になります。
 レジ袋1枚の重さは約6グラム。毎日の買い物を考えると、相当量のごみの減量につながります。
 同様に、商品の過剰包装を断ることも、ごみの減量には大切です。



[ごみの分け方ガイド た行]

可燃やすごみ
 燃やさないごみ
粗粗大ごみ
 資資源物
 有有害ごみ
 他収集不可

	品名	素材	分別区分	出し方など
た	体温計(水銀計)		有 有害ごみ	電子体温計は「燃やさないごみ」へ
	体温計のケース		可 燃やすごみ	
	台紙		可 燃やすごみ	
	体重計		燃やさないごみ	指定袋に入らなければ「粗大ごみ」へ 乾電池は「有害ごみ」へ
	タイヤ		他 収集不可	ガソリンスタンド又は取扱店へ
	タイヤホイール		他 収集不可	ガソリンスタンド又は取扱店へ
	タイヤチェーン		燃やさないごみ	
	タイル		他 収集不可	
	竹串		可 燃やすごみ	
	畳		粗 粗大ごみ	80cm以内にする
	脱脂綿		可 燃やすごみ	
	脱臭剤の容器		可 燃やすごみ	
	タッパー		可 燃やすごみ	
	タバコ(吸い殻)		可 燃やすごみ	
	タオル		資 資源物 (布類)	
	卓上コンロ		燃やさないごみ	必ずガス缶を取り除く ガス缶は使い切って穴をあけ「燃やさないごみ」へ
	棚		粗 粗大ごみ	
	タバコ等の外装フィルム		資 資源物 (プラ)	
	タバコ等の箱		資 資源物 (雑紙)	銀色の紙は「燃やすごみ」へ
	卵		可 燃やすごみ	
	卵のパック		資 資源物 (プラ)	
	たらい		粗 粗大ごみ	
	たわし	金属	燃やさないごみ	
		その他	可 燃やすごみ	
	タンス		粗 粗大ごみ	

	品名	素材	分別区分	出し方など
た	ダンボール		資 資源物 (ダンボール)	
	断熱材		他 収集不可	取扱店へ
ち	地球儀		粗 粗大ごみ	
	チャイルドシート		粗 粗大ごみ	
	調理くず		可 燃やすごみ	
	茶碗		燃 燃やさないごみ	割れたものは紙に包み「危険」表示をする
	チューブ類		資 資源物 (プラ)	すすいで水気を切る 中を洗浄しなければ「燃やすごみ」へ
	調味料のびん		資 資源物 (びん類)	すすいで水気を切る 中を洗浄しなければ「燃やさないごみ」へ 中身は「燃やすごみ」へ
	チラシ		資 資源物 (雑紙)	新聞折込は新聞紙と一緒によい
	ちりとり	プラスチック	可 燃やすごみ	
金属		燃 燃やさないごみ	指定袋に入らなければ「粗大ごみ」へ	
つ	使い捨てカイロ		可 燃やすごみ	
	机		粗 粗大ごみ	
	漬け物の袋・容器		資 資源物 (プラ)	すすいで水気を切る 中を洗浄しなければ「燃やすごみ」へ
	土		他 収集不可	
	壺		燃 燃やさないごみ	指定袋に入らなければ「粗大ごみ」へ
	つまようじ		可 燃やすごみ	紙などに包む
	積み木		可 燃やすごみ	
	詰め替えパック (シャンプー等)		資 資源物 (プラ)	すすいで水気を切る 中を洗浄しなければ「燃やすごみ」へ
	釣り糸		可 燃やすごみ	
	釣り竿		粗 粗大ごみ	
	釣り針		燃 燃やさないごみ	紙などに包み「危険」表示をする
て	テーブル		粗 粗大ごみ	
	低周波治療器		燃 燃やさないごみ	
	手鏡		燃 燃やさないごみ	
	デスクマット		可 燃やすごみ	折りたたんで「燃やすごみの」指定袋に入れる 入らなければ「粗大ごみ」へ

た
行

	品名	素材	分別区分	出し方など
て	鉄アレイ		燃やさないごみ	
	ティシュペーパーの箱		資源物 (雑紙)	取り口のビニール部分は「資源物」(プラ)へ
	テニスボール		燃やすごみ	
	テニスラケット		粗大ごみ	
	テレビ(ブラウン管)		収集不可	家電リサイクル法対象品目
	テレビ(液晶)		粗大ごみ	なるべく販売店へ
	テレビ台		粗大ごみ	
	テレホンカード		燃やすごみ	
	電気カーペット		粗大ごみ	80cm以内にたたんでしぼる
	電気カミソリ		燃やさないごみ	
	電気コード		燃やさないごみ	しばって「燃やさないごみ」の袋に入れる
	電気スタンド		粗大ごみ	蛍光灯は「有害ごみ」へ
	電気毛布		粗大ごみ	80cm以内にたたんでしぼる
	電球		燃やさないごみ	
	電子体温計		燃やさないごみ	
	電子レンジ		粗大ごみ	
	電卓		燃やさないごみ	乾電池は「有害ごみ」へ ボタン電池は収集不可(販売店へ)
	テント		粗大ごみ	
	電動工具(家庭用)		粗大ごみ	業務で使用したものは収集不可。 充電機・バッテリー一部は販売店へ
	てんぷら油		燃やすごみ	凝固剤で固める
電話機		燃やさないごみ	子機の充電電池は電気店等の回収箱へ	
と	トースター		燃やさないごみ	
	ドア		粗大ごみ	
	トイレットペーパーの 包装紙		資源物 (雑紙)	
	トイレットペーパーの芯		資源物 (雑紙)	
	陶磁器類		燃やさないごみ	割れたものは紙に包み「危険」表示をする

品名	素材	分別区分	出し方など
豆腐のパック		資 資源物 (プラ)	
灯油		他 収集不可	ガソリンスタンド又は取扱店へ
時計		❌ 燃やさないごみ	指定袋に入らなければ「粗大ごみ」へ
トタン板		粗 粗大ごみ	180cm以内にする
土鍋		❌ 燃やさないごみ	
ドライヤー		❌ 燃やさないごみ	
ドラム缶		粗 粗大ごみ	なるべく取扱店又はスクラップ業者へ
塗料		他 収集不可	取扱店へ
塗料缶	金属	❌ 燃やさないごみ	中身は取り除く
	プラスチック	可 燃やすごみ	
ドリンク剤のびん		資 資源物 (びん類)	すすいで水気を切る
トレイ	紙	可 燃やすごみ	
	プラスチック	資 資源物 (プラ)	すすいで水気を切る
ドレッサー(鏡台)		粗 粗大ごみ	
トロフィー		❌ 燃やさないごみ	指定袋からはみだしたら「粗大ごみ」へ

た
行



買い物をするときには、必要なものを必要な量だけ、計画的に買いましょう。

“特価品”にはつい手が出てしまいますが、買い物かごに入れる前に、もう一度、必要かどうか考えてみましょう。

また、家電製品などは保証のあるものを選ぶなど、長く使えるものを選びましょう。

シャンプーや洗剤など、日用の消耗品は、詰め替えができるものやリターナブル容器入りのものを選ぶのも大切です。

ごみの減量には、ものを大切に使うことも重要です。使い捨ての商品の使用を控えたり、一定期間しか使わないものはレンタル用品を利用するのもいいですね。

また、買い換える前に、家具など、修理できるものは、修理して長く使ったり、衣類などもリフォームして再利用してみましょう。

使えなくなったら、最後は“ごみ”と“資源”にきちんと分けて出しましょう。



[ごみの分け方ガイド な行]

可燃やすごみ
 燃燃やさないごみ
 粗粗大ごみ
 資資源物
 有有害ごみ
 他収集不可

	品名	素材	分別区分	出し方など	
な	ナイフ		燃 燃やさないごみ	刃を紙で包み「危険」表示をする	
	苗木		可 燃やすごみ		
	苗木のポット		可 燃やすごみ		
	長靴		可 燃やすごみ		
	中仕切り	プラスチック		資 資源物 (プラ)	お菓子等に使用されたもの
		紙		資 資源物 (雑紙)	お菓子等に使用されたもの
	流し台 (家庭用)		粗 粗大ごみ	業務用は「収集不可」	
	納豆の容器		可 燃やすごみ	水で洗浄すれば「資源物」(プラスチック)へ からし・たれも洗浄できれば (プラスチック)へ	
	鍋		燃 燃やさないごみ	指定袋に入らなければ「粗大ごみ」へ	
	鍋焼き容器		燃 燃やさないごみ	アルミ製のもの	
	生ごみ		可 燃やすごみ		
波板 (トタン)		粗 粗大ごみ	180cm以内にする		
に	乳酸飲料の容器		資 資源物 (プラ)	ふたはアルミ製なので「燃やさないごみ」へ	
	人形		可 燃やすごみ		
	人形ケース		粗 粗大ごみ		
ぬ	ぬいぐるみ		可 燃やすごみ		
ね	ネット (果物等を包んでいたもの)		資 資源物 (プラ)		
	寝袋		粗 粗大ごみ	ひもでしばり、小さくする	
	粘土 (工作用)		可 燃やすごみ		
の	農機具類		他 収集不可	取扱店又はスクラップ業者へ	
	農業用ビニール		他 収集不可	取扱店又は産業課へ	
	農薬・農薬類		他 収集不可		
	のこぎり		粗 粗大ごみ	指定袋に入れて柄の部分がはみださなければ 「燃やさないごみ」でもOK	
	のり		可 燃やすごみ		
	のれん		可 燃やすごみ		

[ごみの分け方ガイド は行]

可燃やすごみ
 燃燃やさないごみ
 粗粗大ごみ
 資資源物
 有有害ごみ
 他収集不可

品名	素材	分別区分	出し方など
は 灰		他 収集不可	
バイク		他 収集不可	取扱店へ
パイプイス		粗 粗大ごみ	
パイプベット		粗 粗大ごみ	
廃油(食用以外)		他 収集不可	ガソリンスタンド又は取扱店へ
ハガキ		資 資源物 (雑紙)	
はかり		燃 燃やさないごみ	指定袋に入らなければ「粗大ごみ」へ
バケツ	金属	粗 粗大ごみ	
	プラスチック	可 燃やすごみ	
はさみ		燃 燃やさないごみ	刃は紙に包み「危険」表示をする
はしご		粗 粗大ごみ	縦180cm×横90cm×奥行90cm以内
柱時計		粗 粗大ごみ	
パソコン		他 収集不可	リサイクル品目
バスタブ		他 収集不可	
バスマット		可 燃やすごみ	
バター <small>の容器</small>		資 資源物 (プラ)	紙などで拭き取るかすすいで水気を切る
バック		可 燃やすごみ	なるべく金具ははずす
バッテリー		他 収集不可	ガソリンスタンド又は取扱店へ
バット	木製・金属製	燃 燃やさないごみ	
発泡スチロール製容器		資 資源物 (プラ)	魚箱(宅配便等使用)は「燃やすごみ」へ
発泡スチロールの緩衝材		資 資源物 (プラ)	
パチンコ台		他 収集不可	取扱店へ
花火		可 燃やすごみ	必ず水に十分につけてから
歯ブラシ		可 燃やすごみ	
歯ブラシの入った容器		資 資源物 (プラ)	台紙は「燃やすごみ」へ

は
行

	品名	素材	分別区分	出し方など
は	歯磨き粉のチューブ		可 燃やすごみ	中を水で洗浄すれば「資源物」(プラスチック)でも出せます
	針		❌ 燃やさないごみ	紙などに包み「危険」表示をする
	針金		❌ 燃やさないごみ	
	ハンガー	金属	❌ 燃やさないごみ	金属部分があれば「燃やさないごみ」で出す
プラスチック		可 燃やすごみ		
ひ	ビー玉		❌ 燃やさないごみ	
	ビーチチェア		粗 粗大ごみ	
	ビールケース		粗 粗大ごみ	なるべく酒屋等に引き取ってもらう
	ビール瓶		資 資源物 (びん類)	
	ピアノ		他 収集不可	取扱店へ
	ひげそり機		❌ 燃やさないごみ	
	筆記用具		可 燃やすごみ	
	ビデオカメラ		❌ 燃やさないごみ	充電池は「収集不可」、取り外して販売店へ
	ビデオテープ・ケース		可 燃やすごみ	
	ビデオデッキ		粗 粗大ごみ	指定袋に入れば「燃やさないごみ」でも出せます
	ビニールシート		可 燃やすごみ	折りたたんで「燃やすごみ」の袋に入れる
	ビニールテープ		可 燃やすごみ	
	ビニールハウス		他 収集不可	取扱店へ
	ビニール袋		可 燃やすごみ	
	火ばし		❌ 燃やさないごみ	
	火鉢		粗 粗大ごみ	
	ひも		可 燃やすごみ	
	肥料袋(家庭用)		可	業務用は取扱店へ
	びん	食品用 飲料用	資 資源物 (びん類)	すすいで水気を切る
	ふ	ファーストフードの 容器・包装	紙	可 燃やすごみ
プラスチック			資 資源物 (プラ)	ストローは「燃やすごみ」へ

品名	素材	分別区分	出し方など		
ふ	ファクシミリ(家庭用)	粗	粗大ごみ	指定袋に入れば「燃やさないごみ」でも出せます	
	ファンヒーター	粗	粗大ごみ	灯油は空にする	
	フィルム	可	燃やすごみ		
	フィルムの容器・包装	紙	資	資源物(雑紙)	
		プラスチック	資	資源物(プラ)	
	封筒	資	資源物(雑紙)	窓付封筒はフィルムを取り除く フィルムは「燃やすごみ」へ	
	風鈴	燃やさないごみ	燃やさないごみ		
	笛	可	燃やすごみ		
	ふすま	粗	粗大ごみ		
	布団	粗	粗大ごみ	四つ折にしてしぼる	
	フライパン	燃やさないごみ	燃やさないごみ	指定袋に入らなければ「粗大ごみ」へ	
	ブラインド	粗	粗大ごみ		
	ブラシ	可	燃やすごみ	金属製は「燃やさないごみ」へ	
	プラスチック(包装)フィルム	資	資源物(プラ)	商品を包むプラスチック包装	
	プラスチックケース	可	燃やすごみ		
	プラモデル	可	燃やすごみ		
	プリンター	粗	粗大ごみ	壊して指定袋に入れば「燃やすごみ」でも出せます	
	プリン・ゼリーの容器	プラスチック	資	資源物(プラ)	すすいで水気を切る
		紙	可	燃やすごみ	すすいで水気を切る
	プリン・ゼリーのふた	プラスチック	資	資源物(プラ)	
アルミ		燃やさないごみ	燃やさないごみ		
ブルーシート	可	燃やすごみ	折りたたんで指定袋に入れる 指定袋に入らなければ「粗大ごみ」へ		
古着	資	資源物(布類)			

は
行

	品名	素材	分別区分	出し方など
ふ	風呂釜		他 収集不可	
	風呂敷	繊維	資 資源物 (布類)	
		プラスチック	可 燃やすごみ	
	ブロック		他 収集不可	
	フロッピーディスク・ケース		可 燃やすごみ	
	風呂のフタ		粗 粗大ごみ	
	風呂用マット		可 燃やすごみ	指定袋に入らなければ「粗大ごみ」へ
	文鎮		燃やさないごみ	
へ	ヘアースプレーの缶		燃やさないごみ	使い切って穴をあける
	ベット		粗 粗大ごみ	スプリング入りマットは「収集不可」 販売店又は町の許可業者へ
	ペット小屋		粗 粗大ごみ	
	ペットフードの箱		資 資源物 (雑紙)	
	ペットフードの袋		資 資源物 (プラ)	
	ヘッドホーン		燃やさないごみ	
	ペットボトル		資 資源物 (ペットボトル)	すすいで水気を切りつぶす。 キャップ・ラベルは「資源物(プラスチック)」
	ペットボトルの キャップ・ラベル		資 資源物 (プラ)	
	ベニヤ板		粗 粗大ごみ	80cm角以内に切る
	ベビーカー		粗 粗大ごみ	
	ベビーバス		粗 粗大ごみ	
	ベビーベット		粗 粗大ごみ	スプリングマットは取扱店へ
	ベビーラック		粗 粗大ごみ	
	ヘルスメーター		燃やさないごみ	乾電池は外し「有害ごみ」へ
	ベルト		可 燃やすごみ	金属部分は取り除いて「燃やさないごみ」へ
	ヘルメット		燃やさないごみ	
	便器		粗 粗大ごみ	交換の際には業者に引き取ってもらう
	便座		粗 粗大ごみ	
	便座カバー		可 燃やすごみ	

	品名	素材	分別区分	出し方など	
へ	ペンチ		燃 やさないごみ		
	弁当の中仕切り(バラ)		可 燃やすごみ		
	弁当の容器・包装		資 資源物(プラ)	すすいで水気を切る	
ほ	ボール(球)類		可 燃やすごみ	空気の入っているものは抜く	
	ホース		可 燃やすごみ		
	ボールペン		可 燃やすごみ		
	ボイラー		他 収集不可	交換の際に業者に引き取ってもらう	
	ホイール		他 収集不可	取扱店またはスクラップ業者へ	
	望遠鏡		粗 粗大ごみ		
	ほうき		粗 粗大ごみ		
	芳香剤の容器		可 燃やすごみ	金属部分は外し「燃やさないごみ」へ	
	包装紙		資 資源物(雑紙)		
	包装フィルム		資 資源物(プラ)		
	包帯		可 燃やすごみ		
	包丁		燃 やさないごみ	紙などに包み「危険」表示をする	
	ボール(器)	金属		燃 やさないごみ	
		プラスチック		可 燃やすごみ	
	ポケットティッシュの包装		資 資源物(プラ)		
	歩行器		粗 粗大ごみ		
	補聴器		燃 やさないごみ		
	ホッチキス		燃 やさないごみ		
	ホッチキスの針		燃 やさないごみ		
	ポット		燃 やさないごみ		
	ホットカーペット		粗 粗大ごみ	80cm以内にたたんでしぼる	
ホットプレート		粗 粗大ごみ			

可 燃やすごみ ❌ 燃やさないごみ 粗 粗大ごみ 資 資源物 有 有害ごみ 他 収集不可

	品名	素材	分別区分	出し方など
ほ	ポテトチップスの容器・包装	プラスチック	資 資源物 (プラ)	
		紙	可 燃やすごみ	
	ポリタンク		可 燃やすごみ	中身は空にする 指定袋に入らなければ「粗大ごみ」へ
	ポリバケツ		可 燃やすごみ	指定袋に入らなければ「粗大ごみ」へ
	ボルト		❌ 燃やさないごみ	
	保冷剤		可 燃やすごみ	
	本		資 資源物 (雑紙)	ハードカバーのものは「燃やすごみ」へ
	本棚		粗 粗大ごみ	

[ごみの分け方ガイド ま行]

可 燃やすごみ ❌ 燃やさないごみ 粗 粗大ごみ 資 資源物 有 有害ごみ 他 収集不可

	品名	素材	分別区分	出し方など
ま	マーガリンの容器		資 資源物 (プラ)	紙などで拭き取るかすすいで水気を切る
	麻雀パイ		可 燃やすごみ	
	枕		可 燃やすごみ	
	マジックペン	金属 ガラス	❌ 燃やさないごみ	プラスチック製は「燃やすごみ」へ
	マッサージ機		粗 粗大ごみ	
	マットレス		粗 粗大ごみ	
	窓ガラス		粗 粗大ごみ	
	まな板		可 燃やすごみ	
	魔法瓶		❌ 燃やさないごみ	
	マヨネーズの容器		資 資源物 (プラ)	すすいで水気を切る 洗浄しなければ「燃やすごみ」へ
み	みかん等のネット		資 資源物 (プラ)	
	ミキサー・ミルサー		❌ 燃やさないごみ	
	ミシン		粗 粗大ごみ	指定袋に入れば「燃やさないごみ」で出せます
	水枕		可 燃やすごみ	
	みそのパック		資 資源物 (プラ)	

品名		素材	分別区分	出し方など	
む	虫かご		可 燃やすごみ		
	蒸し器		粗 粗大ごみ		
	むしろ		粗 粗大ごみ		
め	名刺		資 資源物 (雑紙)		
	メガネ		燃やさないごみ		
	目薬の容器・包装	プラスチック	資	資源物 (プラ)	
		紙	資	資源物 (雑紙)	
	目覚まし時計		燃やさないごみ	乾電池は外して「有害ごみ」へ	
も	モーター		他 収集不可	取扱店へ	
	毛布		資 資源物 (布類)		
	燃えがら		他 収集不可		
	餅つき機		粗 粗大ごみ		
	モップ		粗 粗大ごみ		
	物置(家庭用)		粗 粗大ごみ	縦180cm×横90cm×奥行90cm以内に解体する	
	物干し竿		粗 粗大ごみ	長さ180cm以内にする	
	物干しの台 (コンクリート製)		他 収集不可	取扱店へ	
	籾殻(少量)		可 燃やすごみ		



生ごみは水分が一杯です。
 ごみ袋に入れる前に、しっかりと水切りをしましょう。
 コップ1杯の水切りができれば、ごみの重さは約180
 グラムも減らせます。
 毎日の水切りで、1世帯で1年間に何と65キログラムもの減量
 になります。



生ごみは“コンポスター”や“機械式生ごみ処理機”などを使って、堆肥化するのもいいですね。
 できた堆肥を使って、家庭菜園を楽しんだり、庭を花いっぱいにするのはいいですね？
 機械式生ごみ処理機の購入には、購入額の1/2(上限額30,000円)の助成金が町から
 交付されます。
 なお、助成金の交付を受けるためには、申請手続きを行う必要がありますので、購入の際は、
 事前に役場環境課にお問い合わせください。

[ごみの分け方ガイド や行]

可 燃やすごみ ✕ 燃やさないごみ 粗 粗大ごみ 資 資源物 有 有害ごみ 他 収集不可

	品名	素材	分別区分	出し方など
や	やかん		✕ 燃やさないごみ	指定袋に入らなければ「粗大ごみ」へ
	焼き鳥の串		可 燃やすごみ	紙などに包む
	焼き海苔の外袋		資 資源物 (プラ)	
	薬品・農薬類		他 収集不可	取扱店へ
	野菜くず		可 燃やすごみ	
	野菜の外装フィルム		資 資源物 (プラ)	
	ヤスリ		✕ 燃やさないごみ	
ゆ	指輪		✕ 燃やさないごみ	
	湯たんぽ	金属製	✕ 燃やさないごみ	プラスチック製は「燃やすごみ」へ
	湯飲み		✕ 燃やさないごみ	
	湯沸器		粗 粗大ごみ	
よ	浴槽		他 収集不可	取扱店へ
	ヨーグルトの容器	プラスチック	資 資源物 (プラ)	すすいで水気を切る
		紙	可 燃やすごみ	

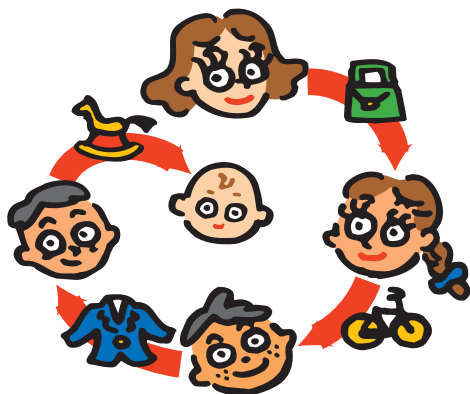


まだ使えるのに、不要になってしまった家具やサイズの合わなくなった衣類などはリサイクルに！

友達に譲ったり、フリーマーケットやリサイクルショップを利用して、必要としている人に使ってもらうことも、ごみの減量につながります。

また、“ものを大切に使う”ことは、“限りある資源を大切に使う”ことにもつながります。

地球環境にもやさしい“リサイクル”を上手に活用しましょう。



[ごみの分け方ガイド ら行]

可 燃やすごみ
 燃やさないごみ
粗 粗大ごみ
 資 資源物
 有 有害ごみ
 他 収集不可

	品名	素材	分別区分	出し方など
ら	ライター		燃やさないごみ	必ずガスは空にする
	ラジオ		燃やさないごみ	指定袋に入らなければ「粗大ごみ」へ
	ラジカセ		燃やさないごみ	指定袋に入らなければ「粗大ごみ」へ
	ラジコン		燃やさないごみ	指定袋に入らなければ「粗大ごみ」へ
	ラップ (商品を包んでいたもの)		資	資源物 (プラ) ラベル等はつけたままでもよい
	ラップの芯		資	資源物 (雑紙)
	ラップの箱		資	資源物 (雑紙) 歯の部分は外して「燃やさないごみ」へ
	ランドセル		可	燃やすごみ
ランプ		燃やさないごみ	燃料は取り除く	
り	リール		燃やさないごみ	釣り糸は取り外して「燃やすごみ」へ
	リモコン		燃やさないごみ	乾電池は「有害ごみ」へ
	リヤカー		粗	粗大ごみ 縦180cm×横90cm×奥行90cm以内
れ	冷蔵庫		他	収集不可 家電リサイクル法対象品目
	冷風機		粗	粗大ごみ
	レインコート		可	燃やすごみ
	レコード		可	燃やすごみ
	レジ袋		資	資源物 (プラ)
	レジャーシート		可	燃やすごみ
	レトルト食品の容器・包装		資	資源物 (プラ) 中をすすいで水気を切る 中を洗浄しなければ「燃やすごみ」へ
	レンガ		他	収集不可
	レンジ台		粗	粗大ごみ
ろ	ロッカー(家庭用)		粗	粗大ごみ
	ロープ		可	燃やすごみ
	ローボード		粗	粗大ごみ

ら
行

[ごみの分け方ガイド わ行]

可燃やすごみ ~~燃やさないごみ~~ 粗粗大ごみ 資源物 有害ごみ 他 収集不可

	品名	素材	分別区分	出し方など
わ	ワープロ(家庭用)		粗 粗大ごみ	
	ワイヤー		他 収集不可	取扱店へ
	ワインのびん		資 資源物(ビン)	すすいで水気を切る 金属のキャップは「燃やさないごみ」へ コルクは「燃やすごみ」へ
	輪ゴム		可 燃やすごみ	
	ワサビ等のチューブ		可 燃やすごみ	中を水で洗浄すれば「資源物」 (プラスチック)で出せます
	割り箸		可 燃やすごみ	
	割り箸の袋		資 資源物(雑紙)	

ここに掲載されていないものや、ごみの出し方がわからないときは、役場環境課に確認してください。

なお、一度に大量のごみが発生するときは、直接、印西クリーンセンターに持ち込むこともできます。持込には事前に役場環境課窓口で「一般廃棄物搬入許可証」の借用手続きが必要になります。また、印西クリーンセンターに持ち込むことができる規格や曜日・時間が決まっていますので、事前に役場環境課に確認してください。

また、このルールブックの分別区分が **他** となっているものは、町では収集できませんので、これらを処分するときは、販売専門店などに引き取ってもらうか、または、町の許可業者に依頼してください。

町の許可業者		
(有)りさいくるや大野	栄町興津2164-2	95-6268
共同リサイクル(株)	成田市三里塚光ヶ丘1-862	35-2635
(有)総合環境サービス	我孫子市布佐3398	42-6100
(株)本埜共進 ※注	本埜村小林26	97-1146

※注 (株)本埜共進は取り扱い品目が限られていますので、ご確認ください。



毎日の生活で、どうしても出てしまうのが“ごみ”。そして、この“ごみ”を処理するためにはたくさんのお金がかかります。捨てるものにお金をたくさんかけるのは“無駄遣い”ですね。“ごみ”を減らせば、この“無駄遣い”も減らせます。あなたの家や地域では“ごみ”を減らすために何ができますか？ 家族や地域で話し合っ、何ができるか考えてみましょう。よいアイデアがありましたら、役場環境課にお知らせください。広報紙等に掲載して、皆さんに紹介させていただきます。さあ、今日からは始める“ごみの減量作戦”……。みんなで見出を出し合っ、ごみの減量に積極的に取り組みましょう。

資源物の出し方は……

資源物は指定袋又は専用シールを用いて出しましょう。
 町では、資源物を次の8種類に分けて収集しています。
 なお、資源の指定袋は1種類ですが、出す時は袋のサイズやシールを上手に使い分けて、きちんと別々の袋に入れて出しましょう。
1つの袋に一緒に入れて出すのはルール違反です。

資 ピン



金属製のフタは資源物（カン類）へ
 プラスチック製のフタは“プラスチック”として出してください。

資 紙



新聞や雑誌、ダンボールはそれぞれ種類毎に十文字にひもで束ねてシールを見やすい場所に貼って出してください。
 お菓子の箱や包装紙などの雑紙は、紙袋に入れて「資源シール」を貼って出してもOKです。

資 カン



アルミ缶とスチール缶は一緒に出してOKです。

資 布



十文字にひもで束ねてシールを見やすい場所に貼って出すか、指定の袋に入れて出してください。
 ボタンやファスナーは付いたままで出してもOKです。
 汚れのひどいものは、洗って出すか“燃やすごみ”として出してください。

ペットボトル



このマークが入っていないものは“プラスチック”へ。
 フタとラベルも、容器からはずして“プラスチック”として出してください。

プラスチック



商品の容器や、フィルム状の包みなどです調味料などの容器は、中身を使い切ってから出してください。
 中身が残っているものは“燃やすごみ”として出してください。

資 紙パック



平らに切り開いて、乾かしてから出してください。
 ただし、内部がアルミコーティングされているものは“燃やすごみ”として出してください。

白色トレイ



発泡スチロール製の白いトレイ状のものもOKです
 汚れは、水洗いをして乾かすか、ウェスなどで拭き取ってから、指定の袋に入れて出してください。
 色や柄の付いているトレイは“プラスチック”として出してください。

資 このマークのあるものは地域の資源回収運動でも収集しています。
 地域の資源回収運動に積極的に協力しましょう。

粗大ごみの出し方は……

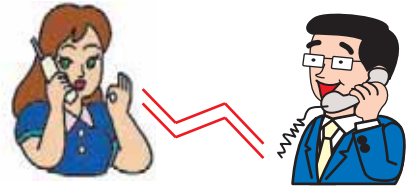
粗大ごみの処理には次の3つの方法があります。
状況に応じて最適な方法を選択して処理しましょう。



- ① 町に収集を申し込む（有料）
- ② 自分で直接印西クリーンセンターに搬入する（無料）
- ③ 町の許可業者に依頼して処理する（有料）

《町に収集を申し込む場合》

粗大ごみ受付に電話で申し込んでください。



【粗大ごみ受付】 役場環境課業務班

【受付電話番号】 0476 - 80 - 1153（専用）
フォー イイゴミ

【申込受付時間】 月～金曜日（祝祭日、年末・年始を除く）の8:30～17:00

電話での申込方法



電話をかける

住所、氏名、電話番号、品目、大きさを伝え、
処理手数料、収集日時、排出場所を確認してください。
※ 粗大ごみの大きさ（縦・横・高さ）は
事前にはかっておきましょう。

※ 引取品目が多いときは
1回の取扱数量を制限す
ることがあります。
ご了承ください。

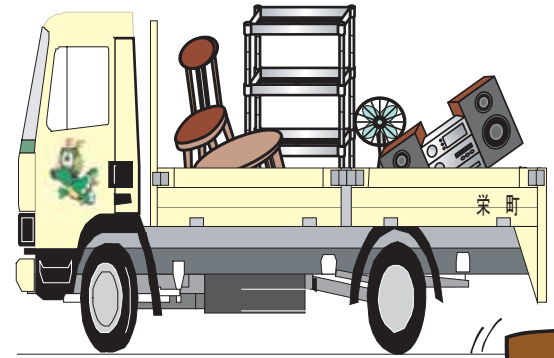


粗大シール
を購入する

町指定袋等取扱店で専用シールを購入し、粗大ごみ
の見やすいところに処理手数料に見合う枚数のシール
をはり、指定された場所に出してください。
※ タンスや机の引き出しは空にしてください。



町では収集できないものがあります。
早見表で収集の可否を確認してから、
申し込み手続きを行いましょう。



指定の日時・場所に
収集車が回収に伺います

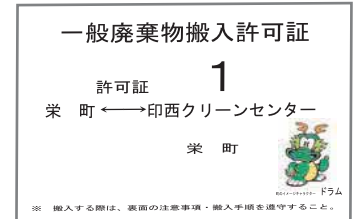


《自分で直接印西クリーンセンターに搬入する場合》

印西クリーンセンターに直接搬入するためには、「**一般廃棄物搬入許可証**」が必要です。事前に役場環境課の窓口で「**搬入許可証**」の借用手続きを行い、指示に従って搬入してください。ただし、集積所に置ききれない等の一時的に大量のごみが出る場合に限りです。

【搬入手順】

1. 役場環境課窓口で許可証の借用手続きを行い許可証を受け取る。
2. 印西クリーンセンターの計量所において、許可証を提出し、車輛ごと計量を受ける。
3. 計量後、職員の指示に従ってごみをおろし、再び計量所に向かう。
4. 計量所において、車輛ごと計量を受け、計量表及び許可証を受け取る。
5. 計量表を添えて許可証を役場環境課窓口に戻却する。



※事業系のごみは“有料”です。
この許可証では搬入できません。

【搬入上の注意事項】

1. 町の指示に従って搬入することができる一般廃棄物は「家庭ごみ」とし、「燃やすごみ」「燃やさないごみ」「粗大ごみ」に分別すること。
なお、ごみは種類ごとにおろす場所が異なるので、車に積み込むときに、おろしやすいように種類ごとに分けておくと良いでしょう。
2. 印西クリーンセンターで処理できない物については、搬入できません。
3. 搬入時間等を遵守すること。
搬入は……
・曜日 月～土曜日
(祝祭日、年末年始を除く)
・時間 午前：9時～12時
午後：1時～4時(土曜日は午前中のみで、予約が必要です)
4. 印西クリーンセンターへの搬入は2名以上とし、センター内においてはセンター職員の指示に従うこと。
なお、印西クリーンセンター内は大変危険ですので、センター職員の指示を守って、安全にごみをおろしてください。
5. 搬入後は、許可証を速やかに返却すること。

【印西クリーンセンターは】

1. 所在 印西市大塚1-1-1
2. 電話 0476-46-2731

ちょっと耳寄り
印西クリーンセンターの隣には、ごみ焼却余熱を有効利用した施設『温水センター』があります。
温水センターには、年間を通して利用できる屋内温水プール、男女別浴室(サウナ付)、トレーニングルーム等があります。
お風呂やプール、ジムでリフレッシュするのもいいかもしれませんね。



《町の許可業者に依頼して処理する場合》

町の許可業者に、直接、電話で依頼してください。

町の許可業者		
(有)りさいくるや大野	栄町興津2164-2	95-6268
共同リサイクル(株)	成田市三里塚光ヶ丘1-862	35-2635
(有)総合環境サービス	我孫子市布佐3398	42-6100
(株)本埜共進 ※注	本埜村小林26	97-1146

※注 (株)本埜共進は取り扱い品目が限られていますので、ご確認ください。

家庭ごみの分け方・出し方

《平成18年1月から》

栄 町

分ければ資源・混ぜればごみ

- ◆収集日の朝8時30分までに出してください。前日や夜間のごみ出しはしないでください。
- ◆正しく分別されていないもの、指定日以外のものは収集しません。

平成13年4月1日より、家電リサイクル法が施行され、

テレビ エアコン 冷蔵庫 洗濯機 は収集しません。

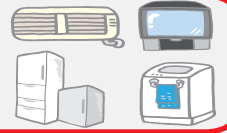
※家庭で不要となった家電(対象4製品)は、資源として、リサイクルできるように家電小売店に引渡してください。

収集できないごみ

収集できないごみは、販売店・専門店などに引き取ってもらうか、または、処理業者(町の許可)に依頼してください。



※家電リサイクル
対商品です



- ・注射器・消火器・浴槽・太陽熱温水器・受水槽・農機具・大型機械製品・オートバイ(原付含む)
- ・スプリング入マットレス・タイヤ・ワイヤー・農業用ビニール・コンクリート・ブロック
- ・建築廃材・廃油・燃えがら・薬品・塗料・バッテリー・ガスボンベ・パソコンなど

◎祝祭日も平常どおり収集を行います。

分 け 方				指定袋 (シール)	収集日
資源物	ビン	カン	ペットボトル	緑色袋 又は 専用 シール	毎週水曜日
	紙	布	プラスチック		
燃やすごみ	台所ごみ	紙くず	草・木くず	黄色袋	毎週 曜日
		その他プラスチック	皮・ゴム		
燃やさないごみ	せともの	ガラス	金属・小型製品	赤色袋	毎週 曜日
有害ごみ	乾電池	蛍光灯	体温計	赤色袋	毎月第1 曜日
粗大ごみ	家具類	家電・音響製品類	建具類	専用 シール	電話による事前申し込み ●受付日時：月曜日～金曜日(祝祭日、年末・年始を除く) の午前8時30分から 午後5時 フォー・イー・ゴミ ●受付電話番号：80-1153
			その他		

注意 粗大ごみは、ごみステーションに出せません。