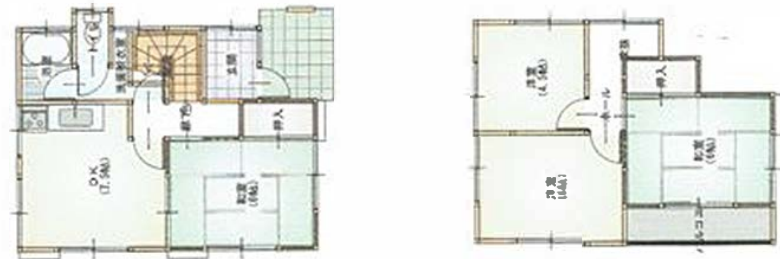
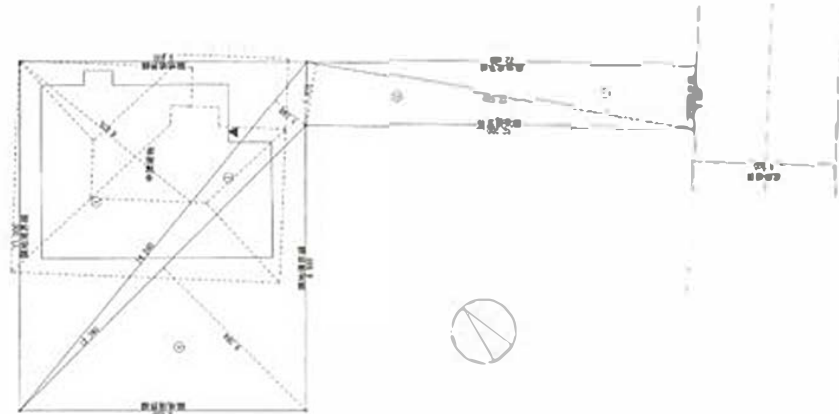


売中古住宅



※ 図面と現況が相違がある場合は現況優先になります

物件種目	中古戸建住宅		
最寄駅	JR安食駅		
間取 347°	4DK		
価格	300万円 (税無)		
所在地	千葉県印旛郡栄町安食		
交通	JR安食駅より徒歩12分		
土地面積	公簿	124 m²	ほかに 私道面積
建物	構造・規模	木造 2階建	
	面積	73.95m ²	
	間取内訳	和室6畳和室6畳洋室6畳洋室4.5畳DK7.5畳	
土地権利	所有権	地目	宅地
都市計画	市街化調整区域	用途地域	
建ぺい率	60%	容積率	200%
他の制限	既存宅地		
築年月	昭和52年7月	駐車場	無
現況	空	引渡日	即時
建築確認			
接道状況			
設備	上水道 汲取 電気 プロパンガス		
備考			
会員番号		物件番号	

物件番号

千葉県知事免許 (1) 第 16541 号

〒270-1516 千葉県印旛郡栄町安食1756-4

ハッタハ工務店合同会社

TEL:0476-80-1175

FAX:0476-80-1176

【客付会社様へ】

■手数料： 分かれ

■取引態様： 一般媒介

■情報公開日： 平成28年6月26日

物件所在