

4LDK中古戸建売り住宅

北西角地

(リフォーム クリーニングは済んでます)

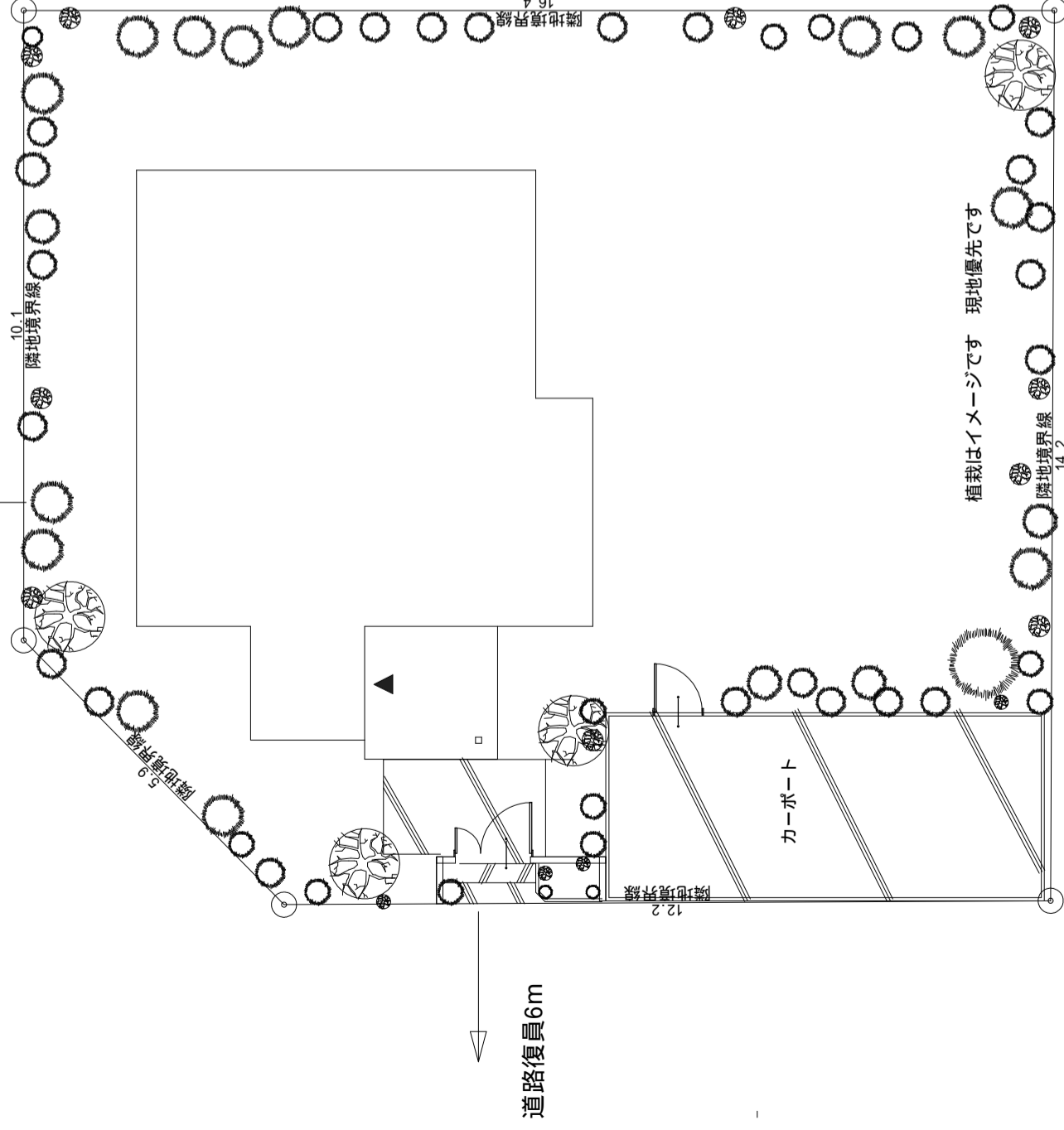
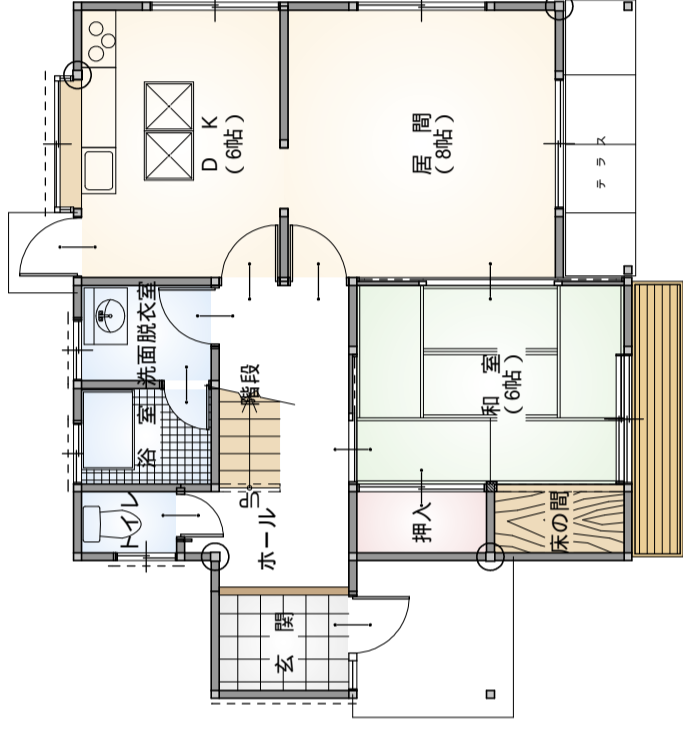
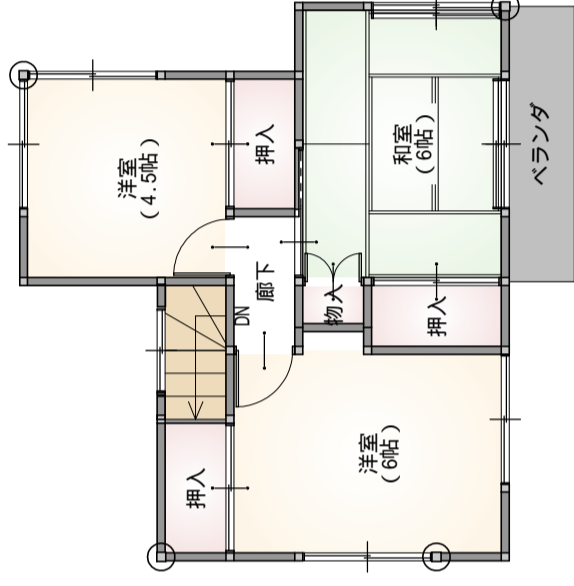


物件種目 中古売り住宅

最寄駅 安食駅

間取り 4LDK

価格 630万円



所在地 千葉県印旛郡栄町安食

交通 J R安食駅より約900m

建物 構造 規模 木造2階建て

面積 89.42㎡
1階52.99㎡ 2階36.43㎡

築年月 昭和55年7月

現況 空 引き渡し即時

建築確認 昭和55年2月12日

設備 印-141号 電気 ガス 水道

土地 接道状況 角地・道路復員は配置図参照

公簿面積 225.17㎡ 私道面積なし

土地権利 所有権 地目 宅地

都市計画 市街化区域 第1種低層住居地域

建蔽率 60% 容積率 100%

他の制限 建蔽率角地緩和摘要

備考

形状等が現状と異なる場合は現況が優先となることをご了承ください