

# 支援センター だより

栄町住民活動支援センター

1・2月  
合併号

2面…NPO・ボランティアフェア  
さかえ報告  
3面…おじゃまします  
4面…インフォメーション

活力あるまちづくりを進める活動の拠点として

2019 No.192

## 地域で



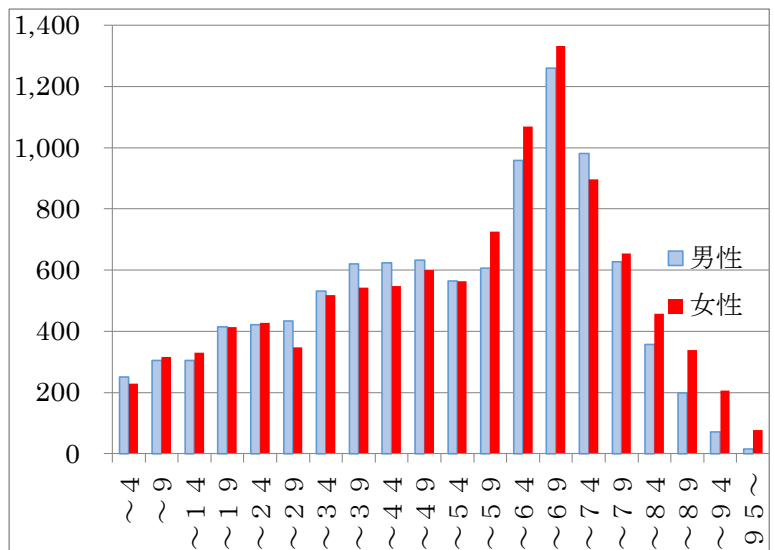
# GO!

=地域はあなたをまっています=

栄町では前期高齢者と言われている65歳～74歳の方が全人口の22%を占めています。60歳から74歳になると31%になります。最近、支援センターにこの年代の人が来所されます。「退職したので出てきたけどここは何をしたらいいの?」「まだ働きたいけどボランティアもやってみよう」などの声が聞かれます。すでに住民活動やサークル活動をしている方もこの年代が多いようです。パワフルな人が多いこの年代の方を「高齢者」とするのには違和感を覚えます。新聞に掲載されていた神奈川県大和市市長の「もう年だから」でなく「まだまだこれから」と思うだけで、行動が少しずつ変わり世界も広がる。「心が動くと体が動く」という言葉がありました。

栄町には自治会の集会所やふれあいプラザなどの拠点があります。拠点があればそこにある図書室を利用する人や趣味やサロン活動

などのボランティア活動を行う人が行き交っています。まず地域の拠点に出かけてみませんか。いろいろなイベントや講座などが行われています。生き生きとしたシニア世代を応援します。地域はあなたの登場をまっています



栄町人口分布図

平成31年1月1日現在

## 応援旗を作って

### 2019 さかえ リバーサイドマラソンを応援しよう!

2月17日(日)に開催するリバーサイドマラソンには全国から3700人も参加者が集まります。手づくりの応援旗を作って沿道で応援しませんか。みんなでマラソンを盛り上げましょう!!

応援旗は住民活動支援センターで作っています。お手伝いをお願いします。ちょっと空いてる時間でちょっとボランティアを。



内容：旗を棒に糊付け、メッセージを書くひと  
応援旗を当日配ってくれるひと

問合わせ：住民活動支援センター (ふれあいプラザさかえ1階)

9時～5時 火曜日～日曜日 (月曜日休み)

※2月17日(日) マラソンのため支援センターはお休みです。